

*Der Partner in  
Ihrer Nähe*



**HEDEMANN**

Gabelstapler

**CESAB**

## Technische Beschreibung

# CESAB S010i

## Kapazität 1,0T

Li-ion Deichselstapler

**Li-ION**



**HEDEMANN**

Gabelstapler

Hedemann GmbH  
Oldenburger Straße 28  
D-26639 Wiesmoor

Tel.: +49 (0) 49 44 / 14 50  
Mail: [kontakt@hedemann-stapler.de](mailto:kontakt@hedemann-stapler.de)  
Web: [www.hedemann-stapler.de](http://www.hedemann-stapler.de)

Lithium-Ionen Deichselstapler, Kapazität 1,0T

# S010i

## Technische Daten

KENNZEICHEN					
1.1	Hersteller		CESAB	CESAB	
1.2	Modell		S010i - 290	S010i - 360	
1.3	Antrieb		Batterie (Li-Ionen)	Batterie (Li-Ionen)	
1.4	Bedienung		Mitgänger	Mitgänger	
1.5	Tragfähigkeit / Last	Q	[t]	1,0	1,0
1.6	Lastschwerpunkt Abstand	c	[mm]	600	600
1.8	Lastabstand, Mitte Lastrad zum Gabelrücken	x	[mm]	760	760
1.9	Radstand	y	[mm]	1147	1147
GEWICHTE					
2.1	Eigengewicht inklusive Batterie		[kg]	565	594
2.2	Achslast mit Last, Antriebsrad/Lasträder		[kg]	565/1000	575/1019
2.3	Achslast ohne Last, Antriebsrad/Lasträder		[kg]	435/130	455/139
RÄDER/FAHRWERK					
3.1	Räder			Polyurethan	Polyurethan
3.2	Radgröße Antriebsrad	Ø x Breite		210 x 70	210 x 70
3.3	Radgröße Lasträder	Ø x Breite		84 x 93	84 x 93
3.4	Radgröße Schwlenkrad	Ø x Breite		100 x 50	100 x 50
3.5	Räderanzahl, vorn/hinten (x=angetrieben)			1x + 1/2	1x + 1/2
3.6	Spurweite vorn (Antrieb)	b <sub>10</sub>	[mm]	550	550
3.7	Spurweite hinten	b <sub>11</sub>	[mm]	400/515	400/515
GRUNDABMESSUNGEN					
4.2	Höhe, Hubmast eingefahren	h <sub>1</sub>	[mm]	1930	2280
4.3	Freihub	h <sub>2</sub>	[mm]	-	-
4.4	Hub	h <sub>3</sub>	[mm]	2814	3514
	Hubhöhe	h <sub>23</sub>	[mm]	2900	3600
4.5	Höhe, Hubmast ausgefahren	h <sub>4</sub>	[mm]	3337	4037
4.9	Deichselhöhe in Fahrposition, min./max.	h <sub>14</sub>	[mm]	710/1150	710/1150
4.15	Gabelhöhe abgesenkt	h <sub>13</sub>	[mm]	86	86
4.19	Gesamtlänge	l <sub>1</sub>	[mm]	1710	1710
4.20	Länge einschließlich Gabelrücken	l <sub>2</sub>	[mm]	560	560
4.21	Gesamtbreite	b <sub>1</sub>	[mm]	800	800
4.22	Gabelabmessungen	s/e/l	[mm]	60x180x1150	60x180x1150
4.25	Maß über Gabeln	b <sub>5</sub>	[mm]	570	570
4.32	Bodenfreiheit, Mitte Radstand	m <sub>2</sub>	[mm]	30	30
4.34.1	Arbeitsgangbreite bei Palette 1000x1200 quer	A <sub>st</sub>	[mm]	2197	2197
4.34.2	Arbeitsgangbreite bei Palette 800x1200 längs	A <sub>st</sub>	[mm]	2145	2145
4.35	Wenderadius	W <sub>0</sub>	[mm]	1350	1350
LEISTUNGSDATEN					
5.1	Fahrgeschwindigkeit, mit/ohne Last		[km/h]	4,2/4,5	4,2/4,5
5.2	Hubgeschwindigkeit, mit/ohne Last		[m/s]	0,11/016	0,11/016
5.3	Senkgeschwindigkeit, mit/ohne Last		[m/s]	0,13/0,11	0,13/0,11
5.8	Max. Steigfähigkeit, mit/ohne Last		[%]	5/10	5/10
5.10	Betriebsbremse			Electromagnetisch	Electromagnetisch
MOTOREN/BATTERIE					
6.1	Fahrmotor, Leistung S2 60 min.		[kW]	0,65	0,65
6.2	Hubmotor, Leistung S3 7,5%		[kW]	2,2	2,2
6.4	Batteriespannung / Nennkapazität K <sub>s</sub>		[V/Ah]	24/60	24/60
6.5	Batteriegewicht +/- 5%		[kg]	19	19
6.6	Energieverbrauch nach EN16796:2016		[kWh/h]	0,47	0,47
SONSTIGES					
8.1	Art der Fahrsteuerung			DC Regelung	DC Regelung
8.4	Geräuschpegel am Fahrerohr gemäß EN 12 053		[dB(A)]	< 70	< 70

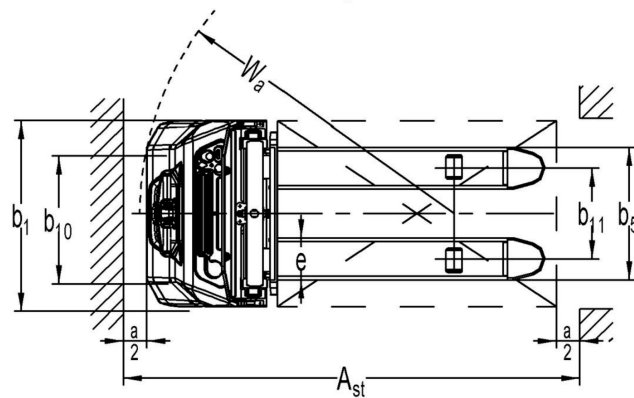
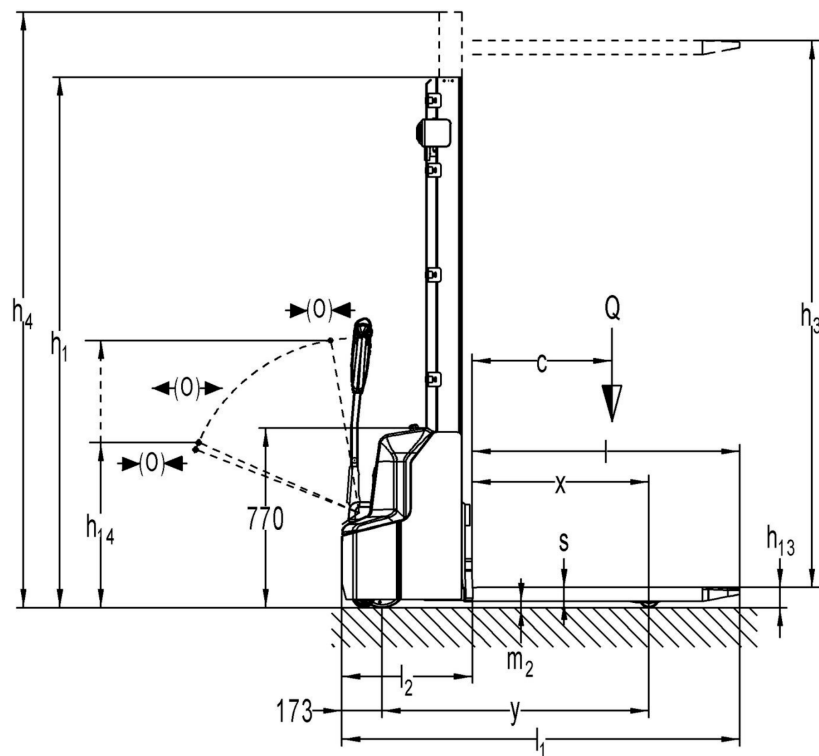
Leistungen und Abmessungen der Geräte sind nominal und unterliegen Toleranzen.  
Produkte und Spezifikationen können ohne vorherige Ankündigung geändert werden.

Lithium-Ionen Deichselstapler, Kapazität 1,0T

## S010i

### Maßzeichnungen

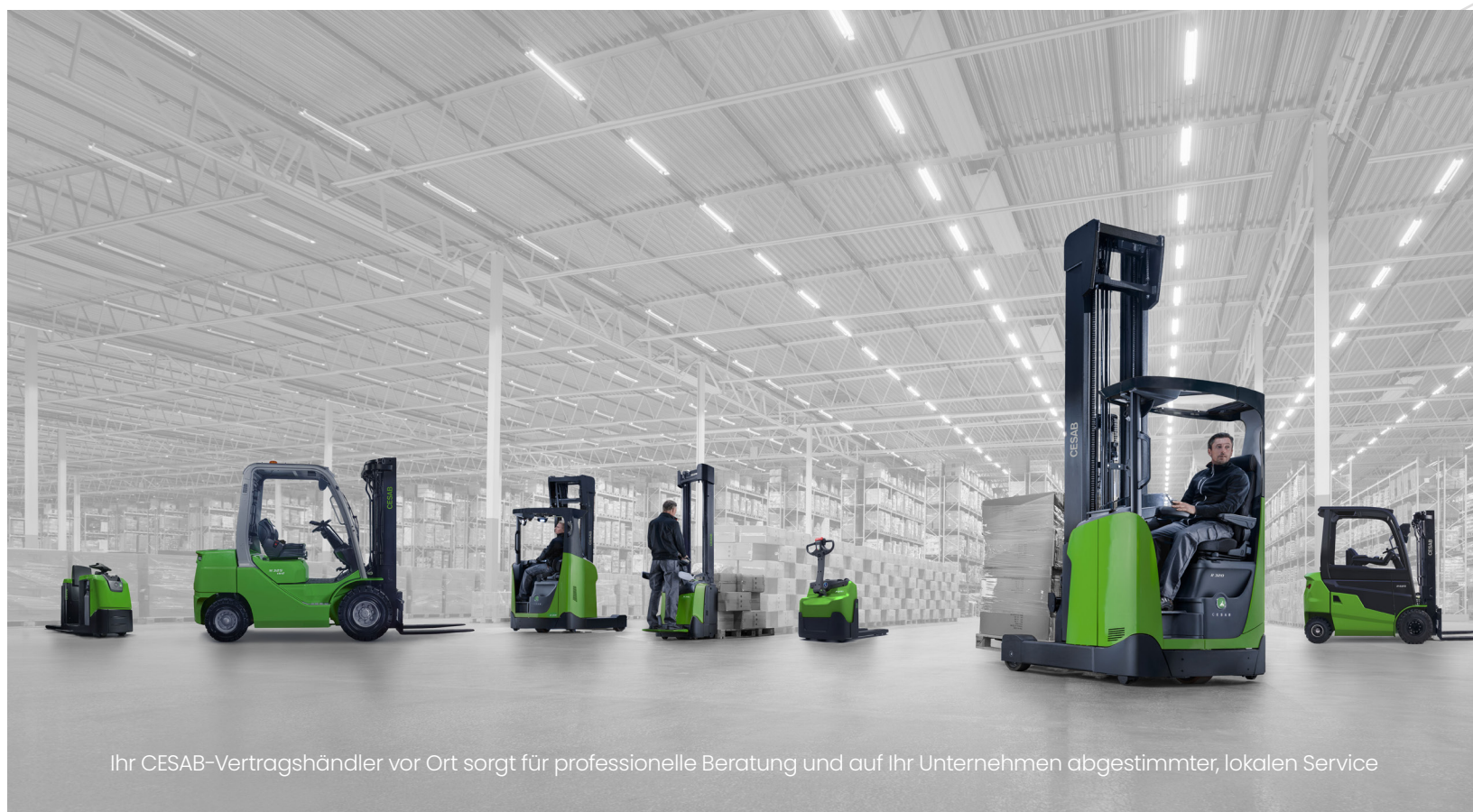
CESAB S010i		Duplex Tele	
$h_{23}$ Hubhöhe ( $h_{13} + h_3$ )	mm	2900	3600
$h_3$ Hub	mm	2814	3514
$h_1$ Höhe, Mast eingefahren	mm	1930	2280
$h_{23}$ Freihub	mm	-	-
$h_4$ Höhe, Mast ausgefahren	mm	3337	4037



Der Partner in  
Ihrer Nähe



[www.cesab-forklifts.eu](http://www.cesab-forklifts.eu)



Ihr CESAB-Vertragshändler vor Ort sorgt für professionelle Beratung und auf Ihr Unternehmen abgestimmter, lokaler Service

Ihr autorisierter CESAB-Vertragshändler



Die Daten in diesem Datenblatt wurden basierend auf unseren Standard-Testbedingungen ermittelt. Die Leistung im Einsatz kann abhängig von Ausstattung und Zustand des Fahrzeugs sowie je nach Art und Zustand des Betriebsbereichs variieren.

Verfügbarkeit und Spezifikationen werden regional festgelegt. Änderungen bleiben ohne Vorankündigung vorbehalten. Für nähere Informationen wenden Sie sich bitte an Ihren autorisierten CESAB Vertragshändler. SPEC\_S010I\_DE\_202301 / Ucan V04 - Copyright CESAB Material Handling Europe.



Hedemann GmbH  
Oldenburger Straße 28  
D-26639 Wiesmoor

Tel.: +49 (0) 49 44 / 14 50  
Mail: [kontakt@hedemann-stapler.de](mailto:kontakt@hedemann-stapler.de)  
Web: [www.hedemann-stapler.de](http://www.hedemann-stapler.de)