

Der Partner in
Ihrer Nähe

Hedemann GmbH
Oldenburger Straße 28
D-26639 Wiesmoor

Tel.: +49 (0) 49 44 / 14 50
Mail: kontakt@hedemann-stapler.de
Web: www.hedemann-stapler.de



Hangcha Europe GmbH

Mariechen-Graulich-Straße 12a,
65439 Flörsheim am Main,
Germany

Administration
Tel: 0049-61453769188
E-mail: admin@hangchaeurope.com

Sales Management
Thomas Dittrich
Mob: 0049-16096548808
E-mail: thomas.dittrich@hangchaeurope.com

Technical Support
Thomas Pannke
Mob: 0049-01759284213
E-mail: thomas.pannke@hangchaeurope.com

www.hangchaeurope.com



Folgen Sie uns auf
Instagram



Folgen Sie uns auf
Facebook



Folgen Sie uns auf
YouTube



"Hangcha Forklift"
App herunterladen



ISO 45001:2018



ISO 14001:2015



ISO 9001:2015



HANGCHA trucks conform
to the European Safety
Requirements.

HANGCHA Group Co., LTD behält sich das Recht vor, Änderungen bezgl. Farbe, Spezifikationen, Ausstattung und sonstige Details, dieser Broschüre ohne Vorankündigung vorzunehmen. Fahrzeugfarben können von den Farben in dieser Brochure abweichen.



XF-SERIE

DIESEL / BENZIN /
LPG GEGENGEWICHTS-GABELSTAPLER

Tragfähigkeit von 4,000 bis 5,500kg



Hedemann GmbH
Oldenburger Straße 28
D-26639 Wiesmoor

Tel.: +49 (0) 49 44 / 14 50
Mail: kontakt@hedemann-stapler.de
Web: www.hedemann-stapler.de

Der Partner in
Ihrer Nähe

Hedemann GmbH
Oldenburger Straße 28
D-26639 Wiesmoor

Tel.: +49 (0) 49 44 / 14 50
Mail: kontakt@hedemann-stapler.de
Web: www.hedemann-stapler.de



HANGCHA ist immer für Sie da
eine effiziente, zuverlässige Auswahl für alle Bedürfnisse

STAGE V & TIER 4F



Hangcha bietet qualitativ hochwertige, innovative und leistungsstarke Produkte, welche den neuesten EU Emissionsstandard Stage V voll erfüllen. Zu den verwendeten Technologien gehören unter anderem Common-Rail-Einspritzung, Abgasrückführung, Katalysatoren und Rußpartikelfilter. Durch individuelle Entwicklung und Optimierung für das jeweilige Motormodell bieten unsere Gabelstapler maximale Effizienz und Zuverlässigkeit.

XINCHAI

HANGCHA Gabelstapler mit StageV und T4F

Nr.	Kapazität	Serie	Hersteller	Motor	Kraftstoff	Modell	Emission Std.	Transmission	Leistung (kw/rpm)
1	4.0-5.5t	XF	KUBOTA	V3307-CR-TIE5B	Diesel	CPCD40/45-XW99BN, CPCD50/55-XKW99BN	Stage V / Tier4 final	OKAMURA	55.4/2200
2	4.0-5.5t	XF	KUBOTA	WG3800-L-E5C	LPG	CPYD40/45-XH11BN, CPYD50/55-XXH11BN	Stage V / EPA Tier 2 / CARB Tier 3	OKAMURA	61.6/2300
3	4.0-5.5t	XF	KUBOTA	WG3800-GL-E3C	GAS/LPG	CPQYD40/45-XH12BN, CPQYD50/55-XXH12BN	Stage V / EPA Tier 2 / CARB Tier 3	OKAMURA	GAS:54.4/2300 LPG:54.6/2300
4	4.0-5.5t	XF	XINCHAI	4E30YG52	Diesel	CPCD40/45-XH88N, CPCD50/55-XXH88N	Stage V	OKAMURA	55.8/2200
5	4.0-5.5t	XF	PSI	PSI 4.3	LPG	CPYD40/45-XH20BN, CPYD50/55-XXH20BN	Stage V	CHINA	79.75/2300

Anmerkung: Stage V beantragte die Europäische Union auch Israel und Türkei.
Tier4 Final für Nordamerika beantragt.

ZUVERLÄSSIGKEIT

Wir konzentrieren uns auf die Stärkung
Zuverlässigkeit und Reduzierung von Ausfallzeiten,
lassen Sie die XF-Serie Kunden eine höhere Produktivität bieten.



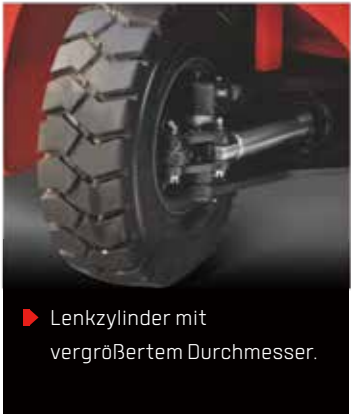
XF-Serie Gabelstapler verwendet Okamura Getriebe. Die Trommel-Bremse und die Radnabe sind aus einem Stück gefertigt.



Der kombinierte Kühler mit zusätzlicher Kapazität, Serpen tinenwelle und der optimierte Wärmeableitungskanal verbessern die Kühlung und tragen dazu bei die Zuverlässigkeit des Motors auch bei Hochleistungsanwendungen aufrechtzuerhalten.



Die Hangcha XF-Serie verfügt über ein robustes Design. Der gestanzte Rahmen und die Motorhaube, die gestempelte Instrumententafel und die Schienenmastkombination bieten eine hervorragende Steifigkeit auch bei schwerer Arbeit.



Lenkzylinder mit vergrößertem Durchmesser.

PRODUKTIVITÄT

Das hydraulische Lenksystem mit dynamischer Lasterkennung, das effiziente Beleuchtungssystem und der niedrige Kraftstoffverbrauch sorgen zusammen für eine höhere Produktivität und niedrigere Betriebskosten.



Interaktives Instrument: Das Instrument verfügt über ein 4,0-Zoll-Farb-LCD-Display mit vier interaktiven Tasten und eine CAN-Bus-Kommunikationsfunktion. Das Kommunikationsprotokoll ist mit den Standards CANopen und SAE J1939 kompatibel.



Das neue hydraulische Lenksystem mit dynamischer Lasterkennung trägt dazu bei, den Hydraulikverlust zu verringern und die Energieeffizienz zu verbessern.



Das neue effiziente Beleuchtungssystem verwendet LED-Leuchtmittel und einen neuartigen Reflektor, um den Energieverbrauch zu senken und die Beleuchtungsleistung erheblich zu verbessern.

KOMFORTABLE BEDIENUNG

Optimale Sichtbarkeit in alle Richtungen schafft die besten Voraussetzungen für hohe Produktivität durch entspanntes und sicheres Arbeiten.

SANFT

- Zusätzlich zum Weicheren Landessystem, wird das Weiche Hebesystem übernommen (Vordere Hubzylinder des Triplex-Mastes und des Duplex-Mastes), wodurch die Lautstärke und der Stoß des Mastes erheblich abnehmen.

BREITER

- Die vorderen Hubzylinder mit kleinerem Außendurchmesser bieten dem Fahrer eine hervorragende Sicht nach vorne. Die doppelten Hubzylinder sorgen für eine bessere Sicht nach vorne.

BREITER BREITER 90%

- Der zusätzliche Fußraum reduziert die Ermüdung des Fahrers erheblich. Die weit geöffnete, rutschfeste Stufe macht das Ein- und Aussteigen einfach und sicher.

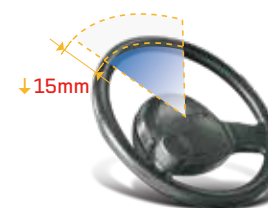
Komfortable Betriebsumgebungen für den Fahrer tragen ebenfalls zur Steigerung der Produktivität bei.



- Die neue gut sichtbare LCD-Anzeige lässt den Bediener alle Aspekte des Betriebszustand auf einen Blick überprüfen.



- Der neue Lichthebel/ Blinker im Automobilstil und der Vorwärts/Rückwärts-Hebel sind ergonomisch verbessert entworfen und angeordnet zur Steigerung des Komforts und der Produktivität.



- Das Lenkrad mit kleinem Durchmesser und Neigung ist ideal positioniert. Die überlegene Reaktionsfähigkeit der Lenkung optimiert die Manövrierfähigkeit auch in engen Räumen.



- Die Feststellbremse ist speziell entwickelt der nötige Kraftaufwand ist um 30% reduziert.



- Die hängenden Pedale im Automobilstil bieten eine ergonomischere Bedienung.

Bei der Entwicklung der neuen XF-Serie werden Komfort und Benutzerfreundlichkeit sorgfältig berücksichtigt, um beispielsweise die Vibrationspegel zu verbessern, werden Verbundmotordämpfer und voll schwimmender Antriebsstrang eingesetzt.



- Neben dem Gummidämpfer zwischen Rahmen und Lenkachse erreichen der Verbundmotordämpfer und der vollschwimmende Antriebsstrang eine flexible Verbindung zwischen Rahmen und Antriebssystem, wodurch Fahr vibrations des Antriebssystems erheblich reduziert werden.



- Die vergrößerte Kapazität des optimierten Abgasschalldämpfers, der Ansaugschalldämpfer und der Geräuschschutztechnologien bieten deutlich bessere Lärmpegel





SICHERHEIT

Eine breite Palette von Technologien wird angewendet, um eines hohes Maß an Sicherheit für den Fahrer und die Umgebung zu gewährleisten. Sicherheit für die Fahrer und die in der Umgebung.



- Ein optionaler Hilfsgriff für die hintere Säule mit einem Hupenknopf erhöht die Sicherheit des Bedieners beim Rückwärtsfahren.



- Die Verriegelung des Motorhaubendämpfers und der Feststellbremse tragen zur Sicherheit bei.



- Das Anwesenheitserfassungssystem des Fahrers umfasst eine Hebe/Kipp- und Fahrsperrfunktion. Wenn der Fahrer den Sitz verlässt, sperrt das System automatisch das Heben/Kippen und deaktiviert die Bewegung, um die Sicherheit zu gewährleisten.
- Eine Drosselvorrichtung wird verwendet, um zu verhindern, dass der Mast außer Kontrolle gerät.

EINFACHE WARTUNG

Das sorgfältige Design erleichtert die Inspektion und Wartung. Die einfache Wartung reduziert die Ausfallzeit und hilft so auch die Kosten zu senken.



Die neue Fahrzeugsteuerung integriert alle elektrischen Komponenten und bietet eine hervorragende Beständigkeit gegenüber Temperatur, Feuchtigkeit und Vibrationen für den anspruchsvollsten Betrieb.



Der CUMMINS-Motor verwendet einen speziellen Luftfilter, der den Lufterlasswiderstand drastisch reduzieren kann und mit einem Druckalarm ausgestattet ist, um die Wartungszeit zu gewährleisten.



- Die Abdeckung des Panels kann zur Überprüfung der Bremsflüssigkeit leicht angehoben werden.
- Die einfach zu bedienende Verriegelung bietet schnellen Zugriff auf den Motorraum.
- Durch das zweiteilige Design lässt sich die Diele leicht anheben und für den Zugang zum Antriebsstrang einfach entfernen.
- Die Befestigungselemente der Kühlerabdeckung können leicht von Hand gedreht werden, um schnelle Inspektionen oder Wartungsarbeiten zu ermöglichen.



Der Partner in
Ihrer Nähe

Hedemann GmbH
Oldenburger Straße 28
D-26639 Wiesmoor

Tel.: +49 (0) 49 44 / 14 50
Mail: kontakt@hedemann-stapler.de
Web: www.hedemann-stapler.de



Merkmale

Wagen	Standard	Optional
Antriebsvorrichtung	●	
Handgriff	●	
Standardsitz	●	
Standard-Fahrerschutzdach	●	
Wasserdichte Abdeckung am Schutzdach	●	
Rückspiegel	●	
Luftreifen	●	
Gegengewichtsschutznetz	●	
Lüfterschutz	●	
Hochleistungs-Aluminiumkühler	●	
Zyklonluftfilter	●	
Sicherheitsfilter	●	
Hochleistungs-Ansaugschalldämpfer	●	
Hochleistungs-Auslassschalldämpfer	●	
Vertikales Auspuffrohr	●	
Fahrerkabine		○
Kabinenheizung		○
Frontscheibe		○
Super-Elastik-Reifen		○
Spurloser Reifen (weiß/grün)		○
Federungssitz		○
Feuerlöscher		○
Abdeckung für Neigezylinder		○
Erhöhtes Schutzdach		○
Rückfahrgriff		○
Kundenspezifische Lackierung		○
OPS (Fahrerpräsenzsystem)		○
Schutzmanschette für Neigezylinder		○
Zusätzliches Gegengewicht		○
Werkzeugkasten		○
Lenkung		
Vollhydraulische Servolenkung	●	
Lenkrad mit kleinerem Durchmesser	●	
Lenkradverstellung	●	
Chaussis		
Rutschfeste Pedale	●	
Gummipedale	●	
Motorhaubenfeder	●	
Steuerung		
Servolenkung	●	
Gefederte Pedale	●	
Integrierter Kombischalter	●	
Seilzug-Feststellbremse	●	
Hydraulik		
Dynamisches Load-Sensing-Steuerventil (Diesel)	●	
Hydraulikölfilter	●	
Selbstsperrendes Ventil für Neigezylinder	●	
Hydraulikölmessstab	●	
Doppelpumpe	●	
Elektrohydraulische Proportionalsteuerung		○
Rücklaufölfilter		○
Transmission		
Schwimmendes Getriebe	●	
Ölfilter	●	
Messstab	●	
Ölkühler	●	
Asbestfreie Bremse	●	
Nasse Lamellenbremse (nur für BN)	●	
OKAMURA-Getriebe	●	
Doppelantriebsreifen		○
Vollreifen		○

Elektroniker	Standard	Optional
Hochleistungs-Frontscheinwerfer	●	
LED-Rückleuchten mit hoher Effizienz	●	
Wartungsfreie Starterbatterie	●	
Kombinationssteuerung	●	
LCD-Anzeige	●	
Leerlaufschalter	●	
Betriebsstundenzähler	●	
Kraftstoffanzeige	●	
Wassertemperaturanzeige	●	
Vorglühanzeige	●	
Ladeanzeige	●	
Öldruckwarnung	●	
Getriebeöldruckwarnung	●	
Hupe	●	
Rückfahrwarner	●	
On-Board-Diagnose (OBD)		○
Vorderer Arbeitsscheinwerfer		○
Hinterer Arbeitsscheinwerfer		○
Warnleuchte		○
Geschwindigkeitsmesser		○
Geschwindigkeitswarnung		○
LED-Arbeitsleuchte		○
Mast		
Standard-Duplexmast mit breiter Sicht	●	
Standardgabeln	●	
Standardgabelträger	●	
Standard-Lastschutzgitter	●	
Geschwindigkeitsbegrenzungsventil für Hubgerüst	●	
Druckentlastungsventil	●	
Soft-Landing-System	●	
Soft-Lifting-System	●	
Seitenrolle	●	
Duplexmast mit Freihub und breiter Sicht		○
Triplexmast mit Freihub und breiter Sicht		○
4-Zylinder Triplexmast mit Freihub und breiter Sicht		○
Sondergabeln		○
Breiterer Gabelträger		○
Breiteres Lastschutzgitter		○
Kraft		
Dual-Fuel-System		○
Hochleistungs-Kupferkühler		○
Vertikale Abgasanlage		○
Mittig positionierte Abgasanlage		○
Doppelluftfilter		○
Kühlernetzabdeckung		○
Funkenschutz		○
Abgasreinigungssystem		○
Schwenkbare LPG-Flaschenhalterung		○
Absenkbare LPG-Flaschenhalterung		○
Optionale Anhänge		
Papierrollenklemme		○
Rotierende Ballenklemme		○
Laststabilisator		○
Multitrommelklemme		○
Ballenklemme		○
Trommelklemme		○
Entleerungsklemme		○
Hubarm		○
String Pole		○
Sideshifter		○
Rotierende Gabel		○
Gabelverlängerer		○
Ladefreigabegerät		○
Kartonklemme		○
Push-Pull-Gerät		○
Eimer		○
Haken		○
Verlängerte Gabel		○

[illegible]

Tel.: +49 (0) 49 44 / 14 50
Mail: kontakt@hedemann-stapler.de
Web: www.hedemann-stapler.de



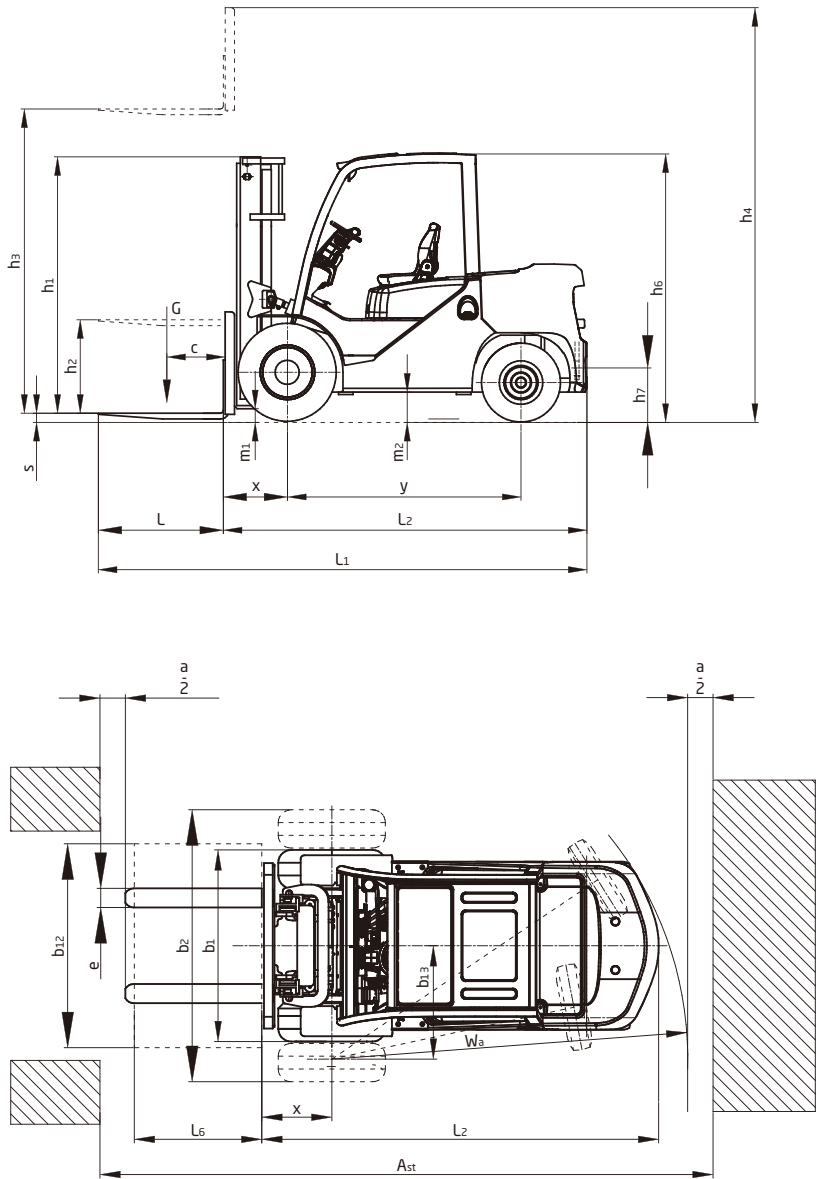
Optionaler Motor / Getriebe

[illegible]

Der Partner in
Ihrer Nähe

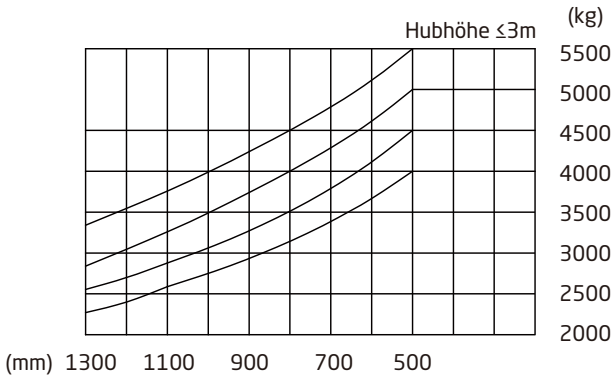
Hedemann GmbH
Oldenburger Straße 28
D-26639 Wiesmoor

Tel.: +49 (0) 49 44 / 14 50
Mail: kontakt@hedemann-stapler.de
Web: www.hedemann-stapler.de



$A_{st} = W_a + x + L_6 + a; a = 200$

applies only if $\frac{b_{12}}{2} \leq b_{13}$



4,0 - 4,5 t Mast der XF-Serie: (pneumatisch)

Typ	Modell	Max.Gabel Höhe	Gesamthöhe				Freihub		Frontüberhang	Kippbereich		Tragfähigkeit			
			Abgesenkt	Verlängert		Ohne Rückenlehne	Mit Rückenlehne	FWD		BWD	Tragfähigkeit bei 500mm				
				4.0t	4.5t						4.0t	4.5t			
													Einzelreifen		Doppelreifen
mm	mm	mm	mm	mm	mm	mm	(°)	(°)	kg	kg	kg	kg			
Breitsicht Mast	X45M250	2500	1995	3330	3670	160	160	550	6	12	4000	4500	4000	4500	
	X45M270	2700	2095	3530	3870	160	160	550	6	12	4000	4500	4000	4500	
	X45M300	3000	2245	3830	4170	160	160	550	6	12	4000	4500	4000	4500	
	X45M330	3300	2395	4130	4470	160	160	550	6	12	4000	4500	4000	4500	
	X45M350	3500	2495	4330	4670	160	160	550	6	12	4000	4500	4000	4500	
	X45M360	3600	2545	4430	4770	160	160	550	6	12	4000	4500	4000	4500	
	X45M370	3700	2595	4530	4870	160	160	550	6	12	4000	4500	4000	4500	
	X45M380	3800	2645	4645	4970	160	160	550	6	12	4000	4500	4000	4500	
	X45M400	4000	2795	4945	5170	160	160	550	6	12	4000	4500	4000	4500	
	X45M430	4300	2960	5210	5470	160	160	550	6	6	4000	4500	4000	4500	
	X45M450	4500	3070	5420	5670	160	160	550	6	6	4000	4500	4000	4500	
	X45M480	4800	3235	5635	5970	160	160	550	6	6	3850	4300	3900	4400	
	X45M500	5000	3345	5845	6170	160	160	550	6	6	3800	4000	3850	4200	
	X45M550	5500	3620	6370	6670	160	160	550	3	6	3000	3500	3200	3800	
X45M600	6000	3895	6895	7170	160	160	550	3	6	2500	3000	2800	3100		
Breitsicht- Vollfrei- Duplex Mast	X45U250	2500	1976	3330	3670	1146	806	557	6	12	4000	4500	4000	4500	
	X45U275	2750	2100	3580	3920	1270	930	557	6	12	4000	4500	4000	4500	
	X45U300	3000	2226	3830	4170	1396	1056	557	6	12	4000	4500	4000	4500	
	X45U330	3300	2376	4130	4470	1546	1206	557	6	12	4000	4500	4000	4500	
	X45U350	3500	2476	4330	4670	1646	1306	557	6	12	4000	4500	4000	4500	
	X45U360	3600	2526	4430	4770	1696	1356	557	6	12	4000	4500	4000	4500	
	X45U370	3700	2576	4530	4870	1746	1406	557	6	12	4000	4500	4000	4500	
Breitsicht- Vollfrei- Triplex Mast	X45N400	4000	2080	4850	5170	1229	912	603	6	6	4000	4500	4000	4500	
	X45N430	4300	2180	5150	5470	1329	1012	603	6	6	4000	4500	4000	4500	
	X45N450	4500	2248	5350	5670	1395	1080	603	6	6	3800	4400	4000	4500	
	X45N470	4700	2310	5550	5870	1459	1142	603	6	6	3700	4300	3800	4400	
	X45N480	4800	2340	5650	5970	1489	1172	603	6	6	3700	4200	3800	4300	
	X45N500	5000	2410	5850	6170	1559	1242	603	6	6	3600	3800	3700	4200	
	X45N550	5500	2575	6350	6670	1724	1408	603	3	6	3000	3400	3200	3800	
	X45N600	6000	2790	6850	7170	1939	1622	603	3	6	2500	2800	2800	3100	
	X45N650	6500	2980	7350	7670	2129	1812	603	3	6	/	/	2400	2500	
X45N700	7000	3155	7850	8170	2304	1988	603	3	6	/	/	2000	2200		

5,0 - 5,5 t Mast der XF-Serie: (pneumatisch)

Type	Modell	Max.Gabel Höhe	Gesamthöhe						Freihub				Frontüberhang		Kippbereich		Tragfähigkeit				
			Abgesenkt	Verlängert				Ohne Rückenlehne		Mit Rückenlehne		Ohne Rückenlehne					Mit Rückenlehne		Tragfähigkeit bei 500mm		
				mm	mm	Ohne Rückenlehne		Mit Rückenlehne		Ohne Rückenlehne		Mit Rückenlehne		mm	mm	5.0t	Einzelreifen	5.5t	5.0t	Doppelreifen	
						5.0t	5.5t	5.0t	5.5t	5.0t	5.5t	5.0t	5.5t								kg
		mm	5.0t	5.5t	5.0t	5.5t	5.0t	5.5t	5.0t	5.5t	5.0t	5.5t	5.0t	5.5t	(°)	(°)	kg	kg	kg	kg	
Breitsicht- Mast	XX50/XX55M250	2500	1995	2245	3325	3600	3865	3895	160	170	160	170	550	585	6	12	5000	5500	5000	5500	
	XX50/XX55M270	2700	2095	2345	3525	3800	4065	4095	160	170	160	170	550	585	6	12	5000	5500	5000	5500	
	XX50/XX55M300	3000	2245	2495	3825	4100	4365	4395	160	170	160	170	550	585	6	12	5000	5500	5000	5500	
	XX50/XX55M330	3300	2395	2645	4125	4400	4665	4695	160	170	160	170	550	585	6	12	5000	5500	5000	5500	
	XX50/XX55M350	3500	2495	2745	4325	4600	4865	4895	160	170	160	170	550	585	6	12	5000	5500	5000	5500	
	XX50/XX55M360	3600	2545	2795	4425	4700	4965	4995	160	170	160	170	550	585	6	12	5000	5500	5000	5500	
	XX50/XX55M370	3700	2595	2845	4525	4800	5065	5095	160	170	160	170	550	585	6	12	5000	5500	5000	5500	
	XX50/XX55M380	3800	2645	2895	4645	4900	5165	5195	160	170	160	170	550	585	6	12	5000	5500	5000	5500	
	XX50/XX55M400	4000	2795	2995	4945	5145	5365	5395	160	170	160	170	550	585	6	12	5000	5500	5000	5500	
	XX50/XX55M430	4300	2960	3145	5210	5400	5665	5695	160	170	160	170	550	585	6	6	4750	5150	5000	5400	
	XX50/XX55M450	4500	3070	3245	5420	5600	5865	5895	160	170	160	170	550	585	6	6	4700	5000	4800	5200	
	XX50/XX55M480	4800	3235	3445	5635	5900	6165	6195	160	170	160	170	550	585	6	6	4400	4650	4600	4750	
	XX50/XX55M500	5000	3345	3560	5845	6100	6365	6395	160	170	160	170	550	585	6	6	4100	4400	4300	4600	
	XX50/XX55M550	5500	3620	3820	6370	6600	6865	6895	160	170	160	170	550	585	3	6	3600	4050	4000	4300	
XX50/XX55M600	6000	3895	4085	6895	7100	7365	7395	160	170	160	170	550	585	3	6	3100	3150	3300	3350		
Breitsicht- Vollfrei- Duplex Mast	XX50/XX55U250	2500	1976	2226	3360	3865	3600	3895	1114	1126	610	831	560	610	6	12	5000	5500	5000	5500	
	XX50/XX55U275	2750	2100	2350	3610	4115	3850	4145	1238	1250	735	955	560	610	6	12	5000	5500	5000	5500	
	XX50/XX55U300	3000	2226	2476	3860	4365	4100	4395	1364	1376	860	1081	560	610	6	12	5000	5500	5000	5500	
	XX50/XX55U330	3300	2376	2626	4160	4665	4400	4695	1514	1526	1010	1231	560	610	6	12	5000	5500	5000	5500	
	XX50/XX55U350	3500	2476	2726	4360	4865	4600	4895	1614	1626	1110	1331	560	610	6	12	5000	5500	5000	5500	
	XX50/XX55U360	3600	2526	2776	4460	4965	4700	4995	1664	1676	1160	1381	560	610	6	12	5000	5500	5000	5500	
Breitsicht- Vollfrei- Triplex Mast	XX50/XX55U370	3700	2576	2826	4560	5065	4800	5095	1714	1726	1210	1431	560	610	6	12	5000	5500	5000	5500	
	XX50/XX55N400	4000	2080	2305	4855	4975	5365	5395	1222	1330	715	910	600	645	6	6	5000	5500	5000	5500	
	XX50/XX55N430	4300	2180	2405	5155	5275	5665	5695	1322	1430	815	1010	600	645	6	6	4700	5000	4800	5200	
	XX50/XX55N450	4500	2248	2470	5355	5475	5865	5895	1390	1495	883	1075	600	645	6	6	4600	4750	4700	4900	
	XX50/XX55N470	4700	2310	2535	5555	5675	6065	6095	1452	1560	945	1140	600	645	6	6	4500	4600	4600	4800	
	XX50/XX55N480	4800	2340	2570	5655	5775	6165	6195	1482	1595	975	1175	600	645	6	6	4300	4450	4500	4650	
	XX50/XX55N500	5000	2410	2635	5855	5975	6365	6395	1552	1660	1045	1240	600	645	6	6	4000	4200	4250	4500	
	XX50/XX55N550	5500	2575	2805	6355	6475	6865	6895	1718	1830	1210	1410	600	645	3	6	3600	3850	4000	4100	
	XX50/XX55N600	6000	2790	3020	6855	7020	7365	7395	1932	2045	1425	1625	600	645	3	6	3000	3050	3200	3250	
	XX50/XX55N650	6500	2980	3200	7355	7530	7865	7895	2123	2225	1615	1805	600	645	3	6	/	/	2650	2900	
XX50/XX55N700	7000	3155	3375	7855	8035	8365	8395	2298	2400	1790	1980	600	645	3	6	/	/	2350	2550		